

2023年度 秋・冬季

九州大学公開講座



九州大学では、本学の研究・教育を
市民の皆様に分かりやすくお伝えするため、
バラエティ豊かな公開講座をご用意しています。
皆様のご参加を心よりお待ちしております！



最先端の研究を
知ることができる！



九州大学の先生や
各学部のことを
知ることができる！



楽しみながら
学べる！

■ お問い合わせ

九州大学企画部社会共創課連携推進係


E-mail: kisyrenkei★jimu.kyushu-u.ac.jp

(★を@にかえてご連絡ください)

■ 各講座の

詳しい情報は
こちら！



各講座の最新情報・
その他の講座情報は
こちら！ 



9月23日(土・祝)
13:30~16:00
受講料 無料

健康を科学する 医療と保健の世界 —医学部保健学科—

内 容：人々の健康上の課題を保健学の幅広い観点から捉え、社会的問題を踏まえながら、今日の人々が抱える医療上・健康上の問題と解決方法について講演を行います。

会 場：病院キャンパス医学部保健学科本館
第5番講義室（3階）、オンライン

定 員：会場30名、オンライン300名※先着

申込み：参加申込書もしくは
QRコードから受付
（～8/31ㄱ切）



10月21日(土)
13:00~17:00
受講料 無料

高校生のための 未来構想デザイン講座（実技編） —芸術工学研究院—

内 容：未来構想デザインコースの教育・研究内容を知ってもらうための、高校生を対象とした講座です。
未来構想デザインコースのアプローチを経験してもらうためのワークショップや、質疑応答の時間を設けます。

会 場：大橋キャンパス

定 員：高校生30名

申込み：詳細はHPをご確認ください。
（～9/29ㄱ切）

<https://www.design.kyushu-u.ac.jp/topics/12121/>

10月22日(日)
13:00~17:00
受講料 ¥1,000

高校生のための インダストリアルデザインコースの デザイン講座（研究編） —芸術工学研究院—

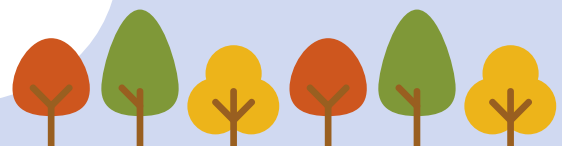
内 容：高校生を対象に、インダストリアルデザインコースの人間工学・クリエイティブデザインの2分野の紹介、模擬実験、研究事例紹介などを実施します。

会 場：大橋キャンパス


定 員：高校生20名

申込み：詳細はHPをご確認ください。
（～9/29ㄱ切）

<https://www.design.kyushu-u.ac.jp/topics/12121/>





各講座の最新情報・
その他の講座情報は
こちら！ 



10月~翌年1月
(全8回)
受講料 ¥5,000

10月22日(日)
13:00~17:00

受講料 ①¥120,000
②¥60,000

九大SECKUN公開講座

①ProSec-IT-SECKUNコース

②SECKUNコース

-サイバーセキュリティセンター-

内容：「九大SECKUN」コースは、セキュリティマネジメントに関する実践的な知見を、受講生の自主的なコース選択に基づき修得できるプログラムです。修了生は、サイバーセキュリティを含有するBCP（事業継続計画）を企画運営できるリーダーシップとマネジメント力を身につけ活躍することが期待されています。「SECKUNコース」では、4つのモデルコースを用意し、受講生のスキルに応じた受講ができるよう工夫されています。

会場：九州大学西新プラザ/大橋キャンパスほか
※オンラインでもご参加いただけます

定員：一般市民、在学生・教職員、専門職

- ①ProSec-IT-SECKUNコース 20名
- ②SECKUNコース 60名

申込み：郵送のみ受け付け

(~9/8消印有効)
詳細はHPをご確認ください。

<https://cs.kyushu-u.ac.jp/secun/>



アクティブライフのための 運動教室（秋・冬期）

-芸術工学研究院-

内容：高齢期をアクティブに過ごすための術（メソッド）を実践する教室です。身体運動を通して心身の向上を図るとともに科学技術社会における高齢期を充実して過ごすための生活のアイデアを紹介します。

会場：大橋キャンパス

定員：一般市民（65歳以上で健康上、身体運動に制限のない方）20名程度

申込み：詳細はHPをご確認ください。
(~9/15〆切)

<https://www.design.kyushu-u.ac.jp/topics/12121/>

11月11日(土)
14:00~16:30
受講料 ¥500

レコードで聴く シェイクスピア俳優 ・キャラクターの魅力

-芸術工学研究院-

内容：蓄音機で聴くSPレコードは20世紀初頭に英国の舞台で活躍したシェイクスピア俳優の名舞台を記録しています。これらの音の記録を聴きながら名優達がいかにハムレットやオフィーリアなどのシェイクスピア劇登場人物の魅力を引き出し、彼らが確立した魅力ある登場人物が後世や日本にも伝わっていったのかを紹介します。

会場：大橋キャンパス

定員：一般市民、在学生、高校生 30名

申込み：詳細はHPをご確認ください。
(~10/20〆切)

<https://www.design.kyushu-u.ac.jp/topics/12121/>





11月末頃

(2日間)

13:30~16:30

受講料 無料

11月4日(土)

13:30~16:30

受講料 無料

表現と対話のための コミュニケーションデザイン

—芸術工学研究院—

内 容：人々の多様性を尊重する社会の実現に向けたプロセスにおいて、地域行政を含む様々な領域で当事者や市民のニーズを汲み取りながら何かを設計し、実装し、社会全体に動きかけることが期待されています。

本講座では、様々なワークショップを通じて、デザイナーの立場から考え、学ぶ機会を提供します。

会 場：大橋キャンパス

定 員：一般市民 30名程度

申込み：詳細はHPをご確認ください。
(~10/20〆切)

<https://www.design.kyushu-u.ac.jp/topics/12121/>

材料と加工技術が 織りなす機械工学

—工学研究院機械工学部門—

内 容：本講座では、材料の強度設計の基礎や具体的な材料創製の事例に加え、材料の表面で生じる摩擦を減らすしくみや微細加工技術を応用した熱工学の最先端など、「材料」と「加工技術」の2つを軸に、4名の講師が機械工学について分かりやすく解説します。

会 場：JR博多シティ9階 中会議室 (2)

定 員：一般市民、高校生 50名程度

申込み：詳細はHPをご確認ください。

<https://www.mech.kyushu-u.ac.jp/open/open03>

11月18日(土)

~12月16日(日)

10:30~12:00 (全5回)

受講料 ¥1,000

世界の新語から紐解く 令和の4年間

—言語文化研究院—

内 容：コロナ禍、戦争、世界的な物価高。元号が平成から令和へと変わるのとほぼ時を同じくして、世界はその在り方を大きく変えました。そして、社会と言葉は不可分であり、急激な社会変化に伴い数多くの新語が生まれました。「三密」「人流」「おうち○○」「ウェビナー」「チャット型AI」等、こうした新語はそのまま新しい時代のキーワードにもなり得ます。本講座では、本研究院所属の教員が専門とする地域で生まれた新語を紹介しながら、それぞれの地域の激動の4年間を振り返り、展望します。

会 場：伊都キャンパス、オンライン

定 員：一般市民等 35名

申込み：詳細はHPをご確認ください。

<https://flc.kyushu-u.ac.jp/cms4/>
(~10/31〆切)

各講座の最新情報・その他の
講座情報はこちら！



九州大学社会連携推進室HP

