

2023年度夏季 九州大学 公開講座

九州大学では、本学の研究・教育を
市民の皆様に分かりやすくお伝えするため、
バラエティ豊かな公開講座をご用意しています。
皆様のご参加を心よりお待ちしております！



最先端の研究を
知ることが
できる！



九州大学の先生
とより近い距離
で話せる！



楽しみながら
学べる！

お問い合わせ

九州大学企画部社会共創課連携推進係

E-mail: kisyrenkei★jimu.kyushu-u.ac.jp

(★を@にかえてご連絡ください)





7月の 開催予定



July Schedule

7/13
9:30~16:00

「九州大学の森と樹木」

農学部附属演習林 北海道演習林

【対象・定員】一般・15名

【会場】九州大学農学部附属演習林
北海道演習林

【講座内容】

北海道演習林の森林と、そこで行われている調査や研究について野外講義を行います。樹木の見分け方や森林の成り立ちと調査研究内容を学ぶことで、森林や環境問題に対する理解を深めることができます。

【参加費】無料

【お申込み】「十勝植物の会」で受付



7/26, 27
9:30~16:30

「里山森林体験講座

- 里山林の多面的機能と持続的利用 -

農学部附属演習林 福岡演習林

【対象・定員】小中高教員・15名

【会場】九州大学農学部附属演習林
福岡演習林

【講座内容】

自ら里山林での体験活動を通して森林の働きや環境問題について考え、その過程で自然との適切な接し方や自然理解の方法を習得します。野外実習を中心としたプログラムで、森林での自然観察や簡単な森林調査・作業などを体験しながら学びます。

【参加費】2,500円

【お申込み】各所属学校を通じて
お申込みください。



7/22 3:30~17:00
7/23 9:00~15:30

「椎葉の奥座敷 夏の探索ツアー (九州山地の森と樹木)」

農学部附属演習林 宮崎演習林

【対象・定員】一般・15名

【会場】九州大学農学部附属演習林
宮崎演習林

【講座内容】

宮崎演習林が九州山地の中央部に有する広大な森林の特徴を生かして、九州山地の森林や樹木、森林動物などの生態的特徴や森と水の係わりに関する知識を深めてもらうと共に、雄大な自然を満喫していただけます。

【参加費】無料

【お申込み】椎葉村観光協会

【E-mail】 info@shiibakanko.jp



7/29, 30
10:30~16:20

「高校生のための フィルム写真の撮影と現像」

芸術工学研究院

【対象・定員】高校生・8名

【会場】九州大学大橋キャンパス
2号館2階
共同視聴覚展示スペース等

【講座内容】

本講座では、高校生を対象として、画像表現メディアのひとつである白黒フィルム写真を取り上げ、その技術を撮影、現像、そして観賞までを実習を通して体験してもらい、フィルム写真に関する知識・技術を習得していただきます。

【参加費】3,000円

【お申込み】メールにてお申込みください。

【E-mail】 gkgextension@jimu.kyushu-u.ac.jp



各講座の詳しい情報や
9月以降の講座情報はこちら！！



【九州大学社会連携推進室HP】

是非チェックしてください♪



8月の 開催予定

August Schedule

8/2
13:30~17:00

「研究者キャリアアップのための 社会人博士課程への誘い」

農学研究院

【対象・定員】 一般・120名
【会場】 オンライン (Zoom)

【講座内容】

第1部では大学院生物資源環境科学府における社会人博士課程の現状、専攻別研究内容の紹介及び社会人博士課程修了者による体験談の講演を行い、第2部では希望者を対象に研究指導教員とのマッチングを行います。

【参加費】 無料
【お申込み】 申込フォームから
お申込みください。



8/7
14:00~17:00

「高校生のための 環境設計公開講座」

芸術工学研究院

【対象・定員】 高校生・25名
【会場】 九州大学大橋キャンパス
2号館2階製図室

【講座内容】

高校生を対象に、環境設計の世界に興味を持ってもらうことを目的とした講座です。環境設計コースの教育・研究内容を知ってもらうための講座と体験ワークショップでは、与えられた課題に対し、材料を用いた立体構成、もしくはスケッチを行い、参加者全員でディスカッションを行います。

【参加費】 1,000円
【お申込み】 メールにてお申込みください
【E-mail】 gkgextension@jimu.kyushu-u.ac.jp



8/5
10:00~17:00

「地球惑星科学科・ 高校生1日体験入学」

理学部地球惑星科学科

【対象・定員】 高校生・32名
【会場】 九州大学伊都キャンパス
ウエスト1号館

【講座内容】

宮崎演習林が九州山地の中央部に有する広大な森林の特徴を生かして、九州山地の森林や樹木、森林動物などの生態的特徴や森と水の係わりに関する知識を深めてもらうと共に、雄大な自然を満喫していただけます。

【参加費】 無料
【お申込み】 申込フォームより
お申込みください。



8/9
時間未定

「高校生のための 化学の談話室」

理学研究院 (化学部門)

【対象・定員】 一般/高校生・50名
【会場】 九州大学伊都キャンパス
ウエスト1号館エントランス
※予定

【講座内容】

化学の幅広い分野における優れた最先端の研究を紹介する特別談話会を実施するほか、総合型選抜II入試説明会も同時に開催します。

【参加費】 無料
【お申込み】 HP上で情報を発信します。
<https://ext-course.math.kyushu-u.ac.jp/>



8/9, 10
10:30~15:30

「現代数学入門」

数理学研究院

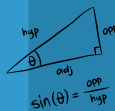
マス・フォア・インダストリ研究所

【対象・定員】 一般/高校生
会場:90名/オンライン:300名
【会場】 九州大学伊都キャンパス
ウエスト1号館D棟4階
IMIオーテトリウム (D-414)

【講座内容】

専門家としての訓練を受けていない方々を対象に、中学校や高等学校で学ぶ初歩的な訓練としての数学ではなく、実際に生きている現代数学の一端を紹介します。

【参加費】 無料
【お申込み】 Webからお申込みください。
<https://forms.office.com/r/xr1iS3LktK>



8/10
10:00~17:00

「高校生のための音の実験」

芸術工学研究院

【対象・定員】 高校生・15名
【会 場】 九州大学大橋キャンパス*
321、322教室 音響特殊棟・
無響室及びスタジオ

【講座内容】

高校生を対象に、音の科学に関する興味と理解を深めてもらうために、実験を主とした講座を開設します。午前中の入門講義で基礎的な事項を学習した後、午後に3テーマの実験を体験いただきます。

【参加費】 4,500円
【お申込み】 メール等にてお申込みください。
【E-mail】 gkgextension@jimu.kyushu-u.ac.jp



8/10
13:30~17:00

「海洋環境シンポジウム」

工学研究院附属環境工学研究
教育センター

【対象・定員】 一般・100名
【会 場】 九州大学伊都キャンパス
工学研究院講義室（予定）

【講座内容】

本講座では、海洋環境に関する環境団体・学生の活動について講演を行います。

【参加費】 無料
【お申込み】 メール等にてお申込みください。
【E-mail】 kyudaiumipro@gmail.com



8/11
13:30~15:00

「第22回 九州大学 理学部生物学科公開講座」

理学研究院（生物科学部門）

【対象・定員】 一般・200名
【会 場】 オンライン
対面：九州大学伊都キャンパス
ウエスト1号館202講義室

【講座内容】

現在生物科学部門での研究成果を分かりやすく紹介・解説します。また、理学部がどのような学部であるかについても紹介します。

【参加費】 無料
【お申込み】 生物学科HPからお申込み下さい。
<http://www.biology.kyushu-u.ac.jp/>



8/12
10:00~16:30

「中学生の科学実験教室 2023」

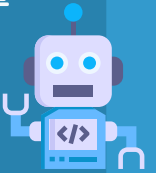
システム情報科学研究院

【対象・定員】 中学生・100名
【会 場】 九州大学伊都キャンパス
西講義棟およびウエスト2号館

【講座内容】

システム情報科学研究院では、中学生を対象とした科学実験教室を平成7年から毎年開催しています。参加者の皆さんにコンピュータとエレクトロニクスなどの科学技術への興味を持って頂けるよう、色々な面白い実験や実習を用意しています。

【参加費】 無料
【お申込み】 HPよりお申込み下さい。
<https://kagaku.isee.kyushu-u.ac.jp/>



8/20
13:00~17:00

「高校生のためのインダ ストリアルデザインコースの デザイン講座」

芸術工学研究院

【対象・定員】 高校生・25名
【会 場】 九州大学大橋キャンパス
デザインコモン2階
アクティブラーニングスペース

【講座内容】

高校生を対象に、インダストリアルデザインコースのクリエイティブ分野の教育・研究内容を知ってもらうための体験授業を行います。

【参加費】 1,000円
【お申込み】 メールにてお申込みください
【E-mail】 gkgextension@jimu.kyushu-u.ac.jp



8/25, 26
9:30~15:30

「高校生のための 最先端メディアデザイン ワークショップ」

芸術工学研究院

【対象・定員】 高校生・20名
【会 場】 九州大学大橋キャンパス
【講座内容】

高校生を対象に、最新のメディアデザインについて演習を交えながら体験的に学習します。放送局水準の高機能撮影スタジオを利用した映像制作を行うメディア表現演習や、AIを利用したメディアインタラクション演習、心理学的思考法のためのブートキャンプを行うメディア・コミュニケーション演習等、次世代のメディアデザインをわかりやすく学習します。

【参加費】 3,000円
【お申込み】 メールにてお申込みください
【E-mail】 gkgextension@jimu.kyushu-u.ac.jp

